



Dossier de présentation

« Le Conte de Lucia »

Cie Le Coeur à la Plume



Tina Wolters | Derviche Diffusion | 06 10 58 42 96 | tina.wolters@dervichediffusion.com

+33 6 64 34 43 49

Compagnie professionnelle de théâtre musical

n° licences de spectacle 2-1100371 | 3-1100370

n° siret 824 750 525 00019 | code APE 9001Z

www.lecoeuralaplume.com
contact@lecoeuralaplume.com



LA CIE

LE COEUR
À LA plume

PRÉSENTE



DU 5 AU 28
JUILLET

le conte de Lucia

À 10H30 ET 16H
COLLÈGE DE LA SALLE

RELÂCHES : LES 8, 15 ET 22 JUILLET
DURÉE : 55 MIN



 1-3 PLACE PASTEUR 84000 AVIGNON
(RUE PUIS DES ALLEMANDS)

n° licences de spectacle 2-1100371 | 3-1100370
n° siret 824 750 525 00019 | code APE 9001Z

Imprimé par Print24
Ne pas jeter sur la voie publique.

DE ET AVEC
MAXIME ET KRSTEL
BARTHÉLÉMY


THÉÂTRE MUSICAL
À PARTIR DE 3 ANS

AVEC LE SOUTIEN DE :



LA VILLE DE
CONDEZAYGUES

Réservez vos places de spectacle sur :

 04 65 00 02 33

 resas.tcs@gmail.com



le conte de Lucia

THÉÂTRE MUSICAL
À PARTIR DE 3 ANS
DURÉE : 55 MIN

Une jeune fille pétillante et volontaire, une clarinette magique,
un perroquet agent secret, un chasseur myope et tête en l'air, un chat espion,
une abeille espiègle et vantarde, une mystérieuse colombe
et bien évidemment une cruelle sorcière :
voilà comment des artistes de music-hall s'invitent au théâtre !!!



L'HISTOIRE

Dans la forêt de Bon Saint-Jean, rien ne va plus! Depuis quelques temps, le chasseur Aldebert Bigleugleu, myope et tête en l'air terrorise les habitants des lieux. Ne serait-il pas manipulé par la cruelle Acidia... ? Lucia, aidée de sa clarinette magique, devra déjouer les plans de la sorcière pour aider Père Hibou et ses amis à retrouver l'harmonie !

NOTE D'INTENTION

Spectacle enlevé et varié qui s'adapte à une large tranche d'âge (3 à 10 ans) où les codes de la Comédie Musicale, de la Commedia dell'arte et du Théâtre de Marionnettes se mélangent et s'articulent autour des chansons de Maxime Barthélémy et des mots de Krystel Barthélémy. Un travail autour du conte traditionnel, de l'imaginaire et de la musique avec la découverte d'un instrument à vent, la clarinette.



CRÉATION ORIGINALE

Cie Le Coeur à la Plume

DE

Krystel Barthélémy

AVEC

Maxime et Krystel Barthélémy

CHANSONS ET MUSIQUE

Maxime Barthélémy

DÉCORS

Robert Cuellar

MASQUES

Thierry Graviou

CRÉATION LUMIÈRES

Julien Simon

DIFFUSION

Tina Wolters | Derviche Diffusion | 06 10 58 42 96 | tina.wolters@dervichediffusion.com



LA PRESSE A DIT

« Le public a été conquis »

« L'interactivité entre les acteurs et le jeune public prompt à s'enflammer faisait plaisir à voir »

LA DÉPÊCHE
DU MIDI

« Le spectacle a tenu en haleine les petits et grands pendant une heure »
Tournon Reporter

CONTACT

+33 6 64 34 43 49

Compagnie professionnelle de théâtre musical
n° licences de spectacle 2-1100371 | 3-1100370
n° siret 824 750 525 00019 | code APE 9001Z

www.lecoeuralaplume.com
contact@lecoeuralaplume.com



La Compagnie, une histoire de famille et de transmission

Maxime et Krystel se rencontrent au Lapin Agile, célèbre cabaret de la Butte Montmartre à Paris en 2004. Maxime, auteur-compositeur-interprète s'y produit depuis une vingtaine d'années quand Krystel, comédienne et chanteuse, intègre l'équipe. Très vite, malgré des univers très différents, le music-hall pour Maxime – il a été, entre autres, accompagnateur de vedettes, pianiste et responsable du studio Barclay à Neuilly- et le théâtre pour Krystel, naît une complicité artistique évidente et une envie commune : raconter de belles histoires aux enfants.

*" Ce sont nos yeux qui, en s'ouvrant à la lumière, voient enfin et conçoivent
l'infinie beauté de tout ce qui nous entoure "*

- Amélie André-Gedalgé, Contes et Opéras, un chemin d'éveil -

Ce sera le fil conducteur de leur travail au sein de la compagnie Le Cœur à La Plume qu'ils créent en 2010 : utiliser l'univers du conte traditionnel et le transposer au Théâtre. Le conte musical permet non seulement d'émerveiller les enfants, de les initier au monde du spectacle (théâtre, musique, chant, masque, marionnette...) et de leur délivrer subtilement des messages de tolérance, de paix, d'harmonie et de fraternité.



Parce qu'il est important de transmettre son savoir-faire et l'amour de son art, la compagnie franchit, aujourd'hui, une nouvelle étape en initiant les enfants à la musique et au chant au travers d'ateliers d'Éveil Musical (crèches, écoles maternelles) et d'ateliers d'écriture de chanson (écoles primaires).

*" Les chansons de Maxime Barthélémy, c'est un message de lumière,
de spiritualité, de générosité. D'amour, tout simplement "*

- Maurice Frot, directeur du Printemps de Bourges 93 -

+33 6 64 34 43 49

Compagnie professionnelle de théâtre musical
n° licences de spectacle 2-1100371 | 3-1100370
n° siret 824 750 525 00019 | code APE 9001Z

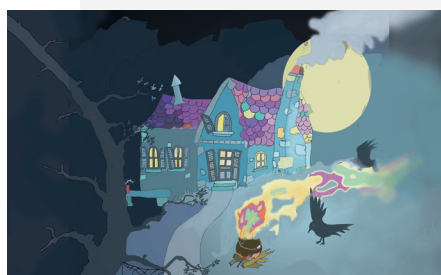
www.lecoeuralaplume.com
contact@lecoeuralaplume.com

Note d'intention de l'auteur et metteuse en scène

” C'est en pensant aux contes traditionnels de mon enfance que j'ai écrit le livret de ce spectacle. Tous les éléments y sont : la jeune héroïne intrépide, une forêt, des animaux qui parlent, une sorcière méchante et fofolle, un drame, un soupçon de magie, une belle morale à la fin et une histoire qui se finit bien où la lumière triomphe du mal.

C'est donc un livre ouvert à la main que j'ai voulu que les 3 comédiens-chanteurs se présentent au public pour mieux marquer cette filiation. Les comédiens seront à la fois les conteurs et les acteurs de cette histoire et, pour passer, tour à tour, de la narration à l'action, ils pourront s'appuyer sur des marionnettes, des masques et l'univers musical et sonore de Maxime Barthélémy dont les chansons permettent de mettre en lumière l'énergie propre de chaque personnage et dont les intermèdes musicaux entre les différentes scènes, ponctuent le spectacle comme pour mieux finir un chapitre du conte et en ouvrir un nouveau.

J'ai demandé à Robert Cuellar, peintre et dessinateur de talent, d'imaginer le décor. Son travail sur la courbe et la ligne ainsi que sa recherche de simplicité et de fluidité m'ont paru être en adéquation avec l'univers du spectacle.



Si j'ai souhaité utiliser comme marionnettes des peluches à main traditionnelles, rappelant le monde rassurant de l'enfance et du dessin animé, pour les masques, je me suis rapprochée de Thierry Graviou, facteur de masques notamment de La Comédie Italienne à Paris. Il a mis tout son talent à mettre en avant les traits de caractère de certains personnages comme le chat, la sorcière, le chasseur et l'abeille.

Mais ce spectacle n'aurait pas été totalement abouti sans une vraie création lumière, celle de Julien Simon, régisseur, créateur lumières pour différentes compagnies du Sud-Ouest et photographe. Tombé dans le monde du spectacle vivant dès sa plus tendre enfance, il a su rajouter, sans dénaturer l'essence même du spectacle, sa patte poétique. ”

- Krystel Barthélémy -



Parcours professionnels des comédiens

MAXIME BARTHÉLÉMY - chanteur comédien musicien auteur-compositeur



Quelques lignes ne suffisent pas à rendre compte de la carrière de cet artiste de talent.

A peine terminées ses études de piano au conservatoire d'Avignon, il débute, en Suisse, à 17 ans, comme accompagnateur d'attraction de cabaret. Depuis, il ne cesse de faire son métier avec passion et de multiplier les expériences...

D'abord pour les autres :

- accompagnateur de vedettes (**Michel Orso, Felix Marten, Charlotte Julian...**)
- responsable du **studio Barclay** à Neuilly de 1977 à 1985 où il côtoie les plus grands.
- accompagnateur de nombreux concours de chant en région PACA

Puis pour lui-même :

- auteur-compositeur-interprète dans les plus grands cabarets parisiens (**Chez Ma Cousine, Théâtre de Dix Heures, Orée du bois, Lapin Agile**) jusqu'en 2009
- participation à de nombreuses émissions TV comme «Bon Dimanche» de Jacques Martin ou «La Chance aux Chansons» de Pascal Sevran.
- soliste d'un groupe vocal Suisse «Les Neufs de Choeur».

Depuis 2010, au sein de la Compagnie dont il est un des fondateurs, il se consacre à l'écriture de spectacles pour jeune et très jeune public ainsi qu'à la formation musicale de ces derniers.



KRYSTEL BARTHÉLÉMY - comédienne chanteuse metteuse en scène et auteure



Depuis sa plus jeune enfance, Krystel souhaite faire de la scène.

Elle chante, danse, joue du piano et de la clarinette.

Mais ce n'est qu'après un Bac Littéraire mention Bien et une Licence d'Histoire qu'elle se lance dans le spectacle.

Tout d'abord, le théâtre lui ouvre ses portes avec deux événements marquants : la participation à «L'Ecole du Village d'Edward Bond» de la Cie Petit Bois au Théâtre National de Toulouse (2001) et le rôle de Nina dans «La Mouette» de Tchekhov avec L'Emetteur Cie (2003).

Mais la rencontre avec le célèbre cabaret parisien **Le Lapin Agile** en 2004 va bouleverser sa carrière et la conduire dans le milieu de la chanson. Elle cofonde, avec Maxime, la compagnie **Le Cœur à La Plume**, au sein de laquelle elle écrit, interprète et met en scène des spectacles pour les enfants.

En parallèle, ayant à cœur de transmettre sa passion, elle se forme à l'AMJ (Association Marie Jaël- Montessori) et l'ADEM pour pouvoir intervenir en éveil musical dans les crèches et les écoles maternelles et primaires.

Les spectacles

Les spectacles de la compagnie :

- 2 spectacles pour le jeune public : Petit Tom et L'Arc en Ciel Magique et Le Conte de Lucia
- 2 spectacles pour le très jeune public: Les Clochettes de Noël et À Ma Campagne !

" Il faut que l'homme soit méchant, qu'il n'ait rien dans le cœur pour faire du mal à tous ceux, qui n'ont pourtant pour les humains, qu'un amour pur aux fond des yeux... "

- Aldebert Bingleugleu -



Petit Tom et L'Arc en Ciel Magique



Le Conte de Lucia



Les Clochettes de Noël



À ma Campagne !

Pistes pédagogiques

" L'important, ce n'est pas de commettre une erreur mais de la réparer de tout son cœur et d'en tirer des leçons pour ne plus jamais recommencer ! "

- Lucia -



Un travail peut être fait en amont pour aider les enfants à se préparer au spectacle :

- analyser de l'affiche
- se demander ce qu'est un conte
- lire plusieurs contes du répertoire traditionnel et en repérer les éléments spécifiques
- analyser des photos où l'on voit les masques (elles seront fournies sur demande)



Des ateliers peuvent également être proposés en complément du spectacle :

- écriture de chansons pour les plus grands
- atelier d'éveil musical pour les plus petits
- atelier chant autour des chansons du spectacle (un CD pourra être proposé aux enseignants qui souhaitent poursuivre le travail avec leur classe)
- atelier-rencontre avec les comédiens-chanteurs autour des masques, des marionnettes, de la clarinette (découverte de l'instrument, écoute d'œuvres majeures dans différents styles musicaux...)



Informations techniques

- À partir de **3 ans** | **Durée** : 55 minutes
- **Conditions optimales de jeu** : 7m d'ouverture, 5m de profondeur et hauteur minimale de 3m
- **Temps de montage** : 1h
- **Balances (voix et clarinette)** : 1h
- **Temps de démontage** : 1h
- Les chanteurs viendront avec leur propres micros.
- La fiche technique, le plan de feu ainsi que les coordonnées de notre régisseur seront envoyés à la signature du contrat.
- La partie chantée et musicale tient une place importante. Une **sonorisation de qualité professionnelle** est nécessaire (console avec reverbe) tant pour le confort des chanteurs que pour celui des spectateurs.
- **En tournée** : 3 comédiens-chanteurs + 1 régisseur
- Compagnie professionnelle basée dans le Lot et Garonne.
- Une fiche technique précise sera fournie.
- **Pour les salles non équipées, une version autonome techniquement du spectacle existe.**





Email : contact@lecoeuraplume.com

Site web : www.lecoeuraplume.com

Facebook : <https://www.facebook.com/lecoeuraplume>

Contact artistique et pédagogique : Krystel Barthélémy 06 64 34 43 49 lecoeuraplume@gmail.com
Contact diffusion : Tina Wolters | Derviche Diffusion | 06 10 58 42 96 | tina.wolters@dervichediffusion.com



Tina Wolters | Derviche Diffusion | 06 10 58 42 96 | tina.wolters@dervichediffusion.com

+33 6 64 34 43 49

Compagnie professionnelle de théâtre musical

n° licences de spectacle 2-1100371 | 3-1100370
n° siret 824 750 525 00019 | code APE 9001Z

www.lecoeuraplume.com
contact@lecoeuraplume.com